



## **TECHNOLOGIE DE RÉCUPÉRATION DE SYSTÈMES ET DE DONNÉES**

### Introduction

EZRecoveryCard peut restaurer votre disque dur à sa configuration originale en quelques secondes. Même si vos données ont été détruites par des virus ou accidentellement, EZRecoveryCard peut récupérer et restaurer votre système instantanément. Problèmes avec votre CMOS ? EZRecoveryCard peut non seulement vous informer d'une anomalie, mais peut également restaurer la configuration originale de votre CMO. EZRecoveryCard sont des petites cartes d'interface PCI qui s'insèrent dans les fentes d'expansion PCI.

### Fonctions

- Supporte IBM 80386 PC ou supérieur
- Installation Plug-and-Play, en moins de 1 minute
- Compatible avec Windows 3x/95/98/ME/NT/2000/XP/2003
- Supporte tous les systèmes de fichiers (FAT16, FAT32, NTFS)
- Supporte ATA33/66/100 et interface de disque SATA
- Supporte IDE, SCSI et contrôleur de disque dur SATA
- Supporte jusqu'à 256GB de disque dur
- Supporte jusqu'à 11 partitions dans un lecteur primaire de disque dur
- Supporte les applications multi-boots et troisième partie multi-boot
- Protection et récupération de CMOS et des paramètres de disque dur

### Caractéristiques

- Ne prend virtuellement pas d'espace disque
- Transparent aux utilisateurs, le risque d'altération est minimisé
- Ne conserve aucune donnée sur la carte
- Pilotes intégrés pour la majorité des systèmes d'exploitation (Win NT, 2000, XP, 2003 requiert le pilote du fournisseur)
- Sélection des modes de récupération Auto/Manuel
- Protection instantanée après le processus d'installation
- Mise à jour rapide de l'image du disque protégé
- Protection contre les suppressions accidentelles ou les corruptions de fichiers, perte de courant, tentatives d'intrusion non autorisées, pannes du système d'exploitation, changements de configurations, corruptions du registre de Windows, perte des données de configuration du CMOS, Trojans, vers, Cookies, etc.
- Prévention des infections et des corruptions causées par des virus
- Protection contre les changements aux applications



## **TECHNOLOGIE DE RÉCUPÉRATION DE SYSTÈMES ET DE DONNÉES**

### **Définition des termes**

**Mode Protégé (Protected Mode) :** Tous changements effectués à cette partition sont temporaires. Lorsque la fonction Récupération du Système (**Recover System**) est utilisée (presser la touche <9> dans le menu ou selon l'intervalle de restauration), tous changements seront annulés. Le Mode Conservé (**Keep Mode**), aussi nommé Démarrage Sans Récupération (Boot Without Recovery), (**Ctrl-Enter** dans le menu Hotkeys) conservera tous les changements effectués durant la session précédentes jusqu'au redémarrage. Pour conserver tous les changements dans le Mode Protégé, veuillez utiliser la fonction de Sauvegarde du Système (**Backup System**, touche <6>). Les utilisateurs en général, tels les étudiants, sont recommandés d'utiliser ce mode.

**Mode Superviseur (Supervisor Mode) :** Tous changements entrepris dans cette partition sont conservés. Par conséquent, il n'y a pas de protection disponible, même si ce lecteur est configuré à être protégé.

**Sauvegarde du Système (Backup System) :** Lorsque des données utiles sont créées sous le Mode Protégé et qui ont besoin d'être sauvegardées, vous pouvez effectuer cette opération (presser la touche <6>) pour mettre à jour les changements que vous aviez effectué durant la session précédente. **Ne jamais interrompre le processus de sauvegarde (Backup system) sinon vous risquez de perdre toutes vos données.**

**Toujours redémarrer l'ordinateur avant de débiter la sauvegarde (Backup system).**

**Récupération du Système (Recover System) :** Peu importe la façon dont vous avez configuré vos paramètres, vous pouvez récupérer vos données en pressant sur la touche <9>.

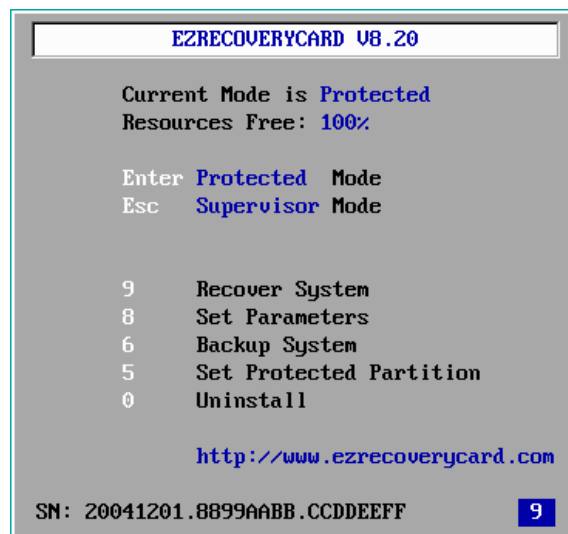
**Manuel avec mot de passe (Manual with password) :** Si vous sélectionnez cet item, vous devez taper un mot de passe après avoir presser la touche <9> ou la touche <6>. Dans le cas contraire, vous n'avez pas besoin d'un mot de passe pour récupérer le système ou sauvegarder le système.



## TECHNOLOGIE DE RÉCUPÉRATION DE SYSTÈMES ET DE DONNÉES

### Menu des touches

Lors du démarrage, suite au POST du système avec EZRecoveryCard complètement installé, le menu des touches apparaîtra :



En cochant Démarrer sans récupération (**Boot without recovery**) dans le menu des paramètres, la fenêtre suivante apparaîtra à la place :

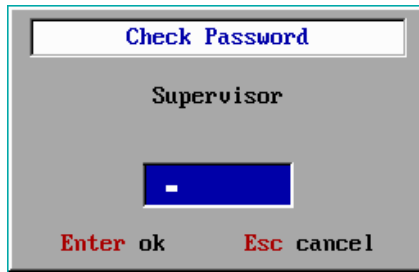


- En pressant sur n'importe quelle touche <Arrow (flèches)>, vous pouvez arrêter le décompte du temps.
- Presser la touche <Enter>, vous entrez dans le mode protégé. Dans ce mode, tous changements effectués dans la partition protégée seront protégés.



## TECHNOLOGIE DE RÉCUPÉRATION DE SYSTÈMES ET DE DONNÉES

- Presser la touche <Esc>, la fenêtre suivante apparaîtra :



- Suite à la saisie du mot de passe approprié, presser la touche <Enter>, la fenêtre suivante apparaîtra :



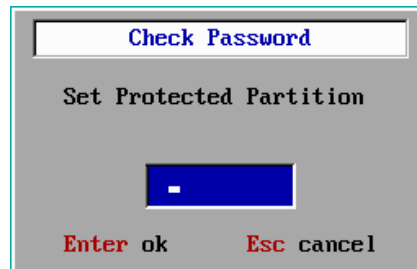
- Presser **Yes**, vous rentrerez dans Windows.
- Presser Ctrl-Enter, vous rentrerez dans le mode Conservé (**Keep Mode**), l'intervalle de récupération ne sera pas validé. Même si l'intervalle de récupération est à < chaque démarrage > (**Every 1 boot**), le mode Conservé garde les données en rapport avec la dernière session.

Note : Lorsque l'utilisateur presse Ctrl-Enter pour utiliser Démarrage sans récupération, tous les changements aux données seront temporairement sauvegardés dans le disque dur. Si vous désirez entrer dans le mode Superviseur au prochain redémarrage, tous les changements seront récupérés.

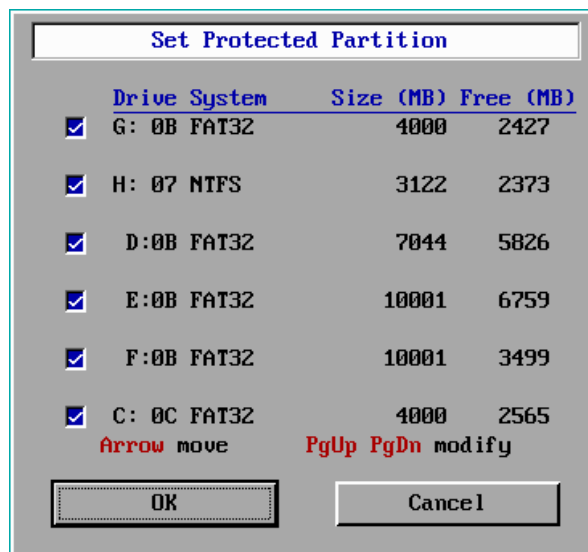


## TECHNOLOGIE DE RÉCUPÉRATION DE SYSTÈMES ET DE DONNÉES

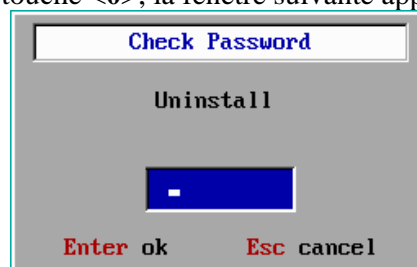
Presser la touche <5> pour entrer dans le menu **Set Protected Partition**, dans lequel vous pouvez configurer à Protégé ou Non-protégé pour chacun des lecteurs. Après avoir pressé sur la touche <5>, la fenêtre suivante apparaîtra :



- Suite à la saisie du mot de passe approprié, presser la touche <Enter> pour entrer dans le menu Set Protected Partition tel qu'indiqué ci-dessous :



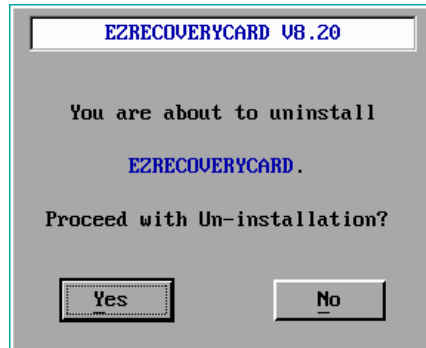
- Tous les lecteurs de partition sont protégés par défaut.
- Presser sur <Tab> ou <Arrow (flèches)> pour vous déplacer et presser la touche d'espace (**Space Bar**) pour cocher ou décocher les lecteurs.
- Lorsque cochée, la partition sera protégée, sinon elle ne le sera pas.
- Presser la touche <0> pour désinstaller EZRecoveryCard.
- Après avoir pressé la touche <0>, la fenêtre suivante apparaîtra :



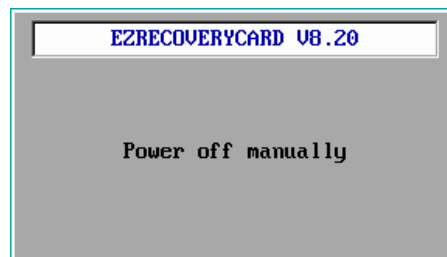


## TECHNOLOGIE DE RÉCUPÉRATION DE SYSTÈMES ET DE DONNÉES

- Après la saisie du mot de passé approprié, presser la touche <Enter>, la fenêtre suivante apparaîtra :

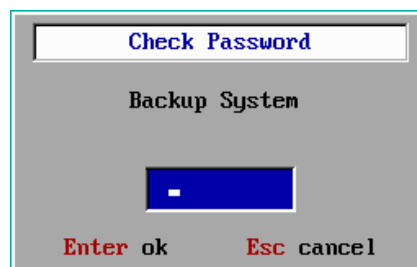


- Lorsque vous cliquez **Yes**, EZRecoveryCard supprimera automatiquement toutes les informations d'installation, puis la fenêtre suivante apparaîtra:



**Note :** En désinstallant EZRecoveryCard, l'image de la dernière sauvegarde du système (**Backup System**) sera restaurée.

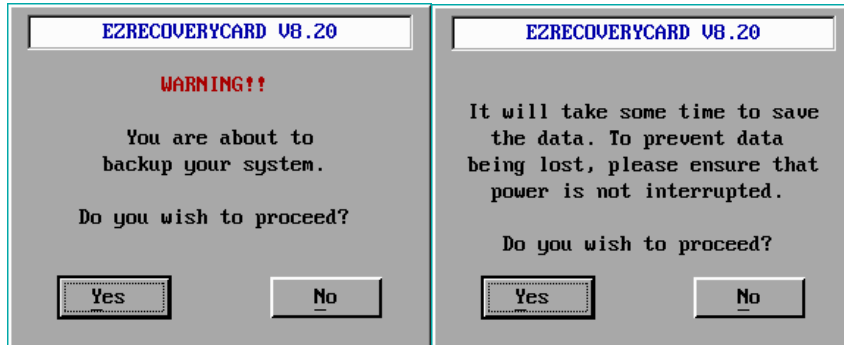
- Presser sur la touche <6> pour sauvegarder les changements que vous avez faits depuis la dernière sauvegarde.
- Après avoir pressé sur la touche <6>, la fenêtre suivante apparaîtra :



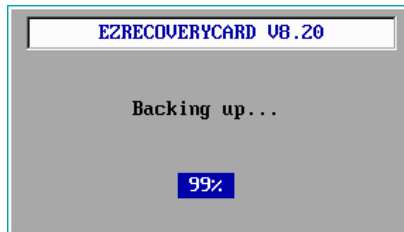


## TECHNOLOGIE DE RÉCUPÉRATION DE SYSTÈMES ET DE DONNÉES

- Après la saisie du mot de passe approprié, presser sur la touche <Enter>, la fenêtre suivante apparaîtra :



- Presser **Yes**, la fenêtre suivante apparaîtra :



**Ne jamais interrompre le processus de sauvegarde (Backup system) sinon vous risquez de perdre toutes vos données.**  
**Toujours redémarrer l'ordinateur avant de débiter la sauvegarde (Backup system).**

Il est recommandé de faire une sauvegarde du système (**Backup system**) suite à l'installation réussie de chaque application.

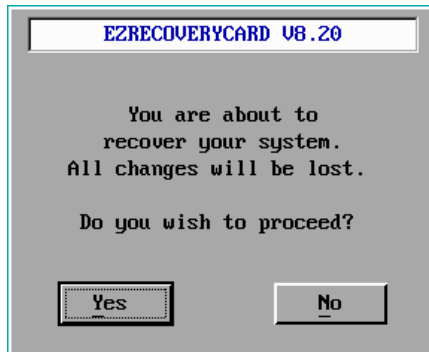
- L'ordinateur redémarrera automatiquement.
- Presser sur la touche <9> pour récupérer les changements. Après avoir pressé sur la touche <9>, la fenêtre suivante apparaîtra :



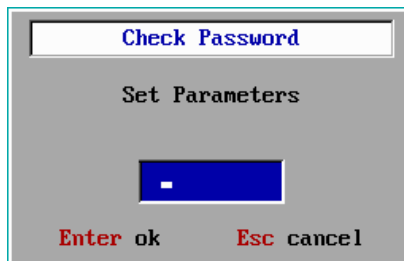


## TECHNOLOGIE DE RÉCUPÉRATION DE SYSTÈMES ET DE DONNÉES

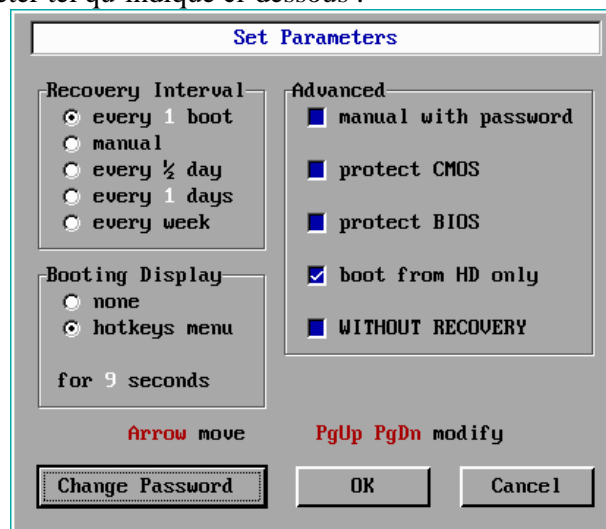
- Après la saisie du mot de passe approprié, presser sur la touche <Enter>, la fenêtre suivante apparaîtra :



- Après avoir pressé **Yes**, vous entrerez dans Windows. Toutes les données modifiées seront récupérées.
- Presser sur la touche <8> pour entrer dans le menu **Set Parameters**, dans lequel vous pouvez configurer les paramètres d'EZRecoveryCard.
- Après avoir pressé sur la touche <8>, la fenêtre suivante apparaîtra :



Après la saisie du mot de passe approprié, presser sur la touche <Enter> pour entrer dans le menu Set Parameter tel qu'indiqué ci-dessous :

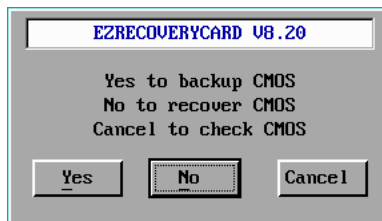


- Les configurations par défaut sont celles illustrées ci-haut.



## TECHNOLOGIE DE RÉCUPÉRATION DE SYSTÈMES ET DE DONNÉES

- Vous pouvez utiliser <Tab> ou <Arrow (flèches)> pour vous déplacer d'un item à un autre. Presser sur les touches <SpaceBar> ou <PgUp> / <PgDn> pour modifier les configurations.
- Vous pouvez ajuster l'intervalle de récupération de <tous les 1 à 99 démarrages> ou <toutes les demi-journées, tous les 1 à 99 jours, toutes les semaines, manuel>
- Si vous avez coché l'item < manuel avec mot de passe >, cela signifie que vous devez saisir un mot de passe lorsque vous pressez sur la touche <9> pour récupérer les données, autrement vous n'en avez pas besoin.
- Si vous avez coché l'item < protégé CMOS >, cela signifie que la configuration du CMOS est protégée. Si des changements sont apportés aux configurations de CMOS, la fenêtre suivante apparaîtra :



Presser **Yes**, les changements au CMOS seront protégés.

Presser **No**, les changements au CMOS seront récupérés.

Presser **Cancel**, l'ordinateur redémarrera 3 fois, vous pouvez entreprendre tous les changements requis lors de ces 3 redémarrages. Ces changements seront sauvegardés de façon permanente.

- Si vous avez coché l'item < protégé BIOS > the BIOS du système est protégé.
- Si vous avez coché l'item < démarrer à partir du disque dur seulement >, cela signifie que l'ordinateur doit démarrer à partir du disque dur.
- Si vous sélectionnez une valeur nulle pour l'item < Booting Display >, cela signifie que lorsque l'ordinateur démarrera, il n'y aura pas de menu EZRecoveryCard et que l'ordinateur démarrera dans Windows. Pour accéder au menu des touches d'EZRecoveryCard, après que l'ordinateur ait complété le POST, exécuter <Ctrl-M> tout en maintenant la touche de contrôle.
- Si les touches (hotkeys) ont été cochées, le menu des touches apparaîtra lors du démarrage de l'ordinateur pour une durée déterminée de 15 secondes à 1 seconde. Le délai par défaut est de 9 secondes. Vous pouvez arrêter le décompte de temps tout en pressant sur la touche <Arrow (flèche)>.

Il est recommandé de configurer les paramètres comme suit :

Intervalle de récupération (**Recovery Interval**) : à chaque démarrage (**every 1 boot**)

Affichage de démarrage (**Booting Display**) : menu des touches (**hotkeys menu**) pour **5 secondes**

Avancé (**Advanced**) : manuel avec mot de passe (**manual with password**), CMOS protégé (**protect CMOS**), démarrage à partir du disque dur seulement (**boot from HD only**) et SANS RÉCUPÉRATION (**WITHOUT RECOVERY**).



## TECHNOLOGIE DE RÉCUPÉRATION DE SYSTÈMES ET DE DONNÉES

### Modifier le mot de passe

Le mot de passe par défaut **function** en lettres minuscules.

Presser **<changer le mot de passe>** dans le menu Set Parameters, tel qu'indiqué dans la fenêtre ci-dessous :

A rectangular dialog box with a grey background and a white title bar. The title bar contains the text 'Change Password' in blue. Below the title bar, the text 'New Password' is centered. Underneath, there is a blue rectangular input field containing a single white dash. At the bottom of the dialog, the text 'Enter ok' and 'Esc cancel' is displayed in red.

Après avoir saisi le mot de passe approprié, presser la touché **<Enter>**, la fenêtre suivante apparaîtra :

A rectangular dialog box with a grey background and a white title bar. The title bar contains the text 'Change Password' in blue. Below the title bar, the text 'Confirm New Password' is centered. Underneath, there is a blue rectangular input field containing a single white dash. At the bottom of the dialog, the text 'Enter ok' and 'Esc cancel' is displayed in red.

Saisir le nouveau mot de passe encore une fois, puis presser la touche **<Enter>**, la fenêtre suivante apparaîtra :

A rectangular dialog box with a grey background and a white title bar. The title bar contains the text 'EZRECOVERYCARD V8.20' in blue. Below the title bar, the text 'New Password Set' is centered. At the bottom of the dialog, there is a rectangular button with a dashed border containing the text 'OK'.

Presser **OK**, le mot de passe est à présent modifié.

Si les 2 mots de passe que vous avez saisis ne correspondent pas, ou bien vous avez pressé sur la touche **<Esc>**, une fenêtre apparaîtra pour vous indiquer que le mot de passe n'a pas été changé.